


# Gemeentelijke Basisschool Afdeling 't Mulderke



## Kapelle-op-den-Bos

Projectnummer	208-000.O
Adres	Molenstraat 52, 1880 Kapelle-Op-Den-Bos
Onderwijskoepel	OVSG
Aannemer THV	MBG-Atro
Specifieke Aannemer	MBG
Architect	Bovenbouw architecten BVBA

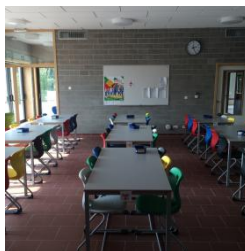
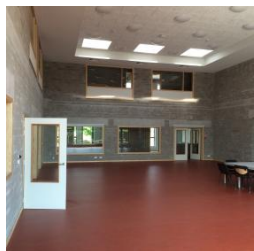
 In gebruik

 1.216 m<sup>2</sup>  
Oppervlakte

 100  
Leerlingen

De bestaande school GEBASKA afdeling 't Mulderke Kapelle-op-den-Bos en het oude gemeentehuis worden volledig afgebroken. In de plaats komt een nieuwbouwproject van 1.216 m<sup>2</sup>. Daarnaast worden ook nog een overdekte speelplaats en open speelplaats gerealiseerd. Dit alles volgens het ontwerp van Bovenbouw architecten BVBA. Voor uitvoering en onderhoud staat aannemerscombinatie MBG-Atro in.

## Algemene foto's



Scholen van Morgen is een publiek-private samenwerking (PPS) tussen AG Real Estate, BNP Paribas Fortis en de Vlaamse overheid.

2026 © Scholen van Morgen | |

Het programma **Scholen van Morgen**  
wordt uitgevoerd door

