


Gemeenteschool De Tol



Riemst

Projectnummer	112-000.O
Adres	Sint-Jansstraat 8, 3770 Riemst
Onderwijskoepel	OVSG
Aannemer THV	Reynders B&I-Antwerpse Bouwwerken-Valens
Specifieke Aannemer	Reynders
Architect	DierendonckBlancke Architecten bvba

 In gebruik


1.868 m²
Oppervlakte

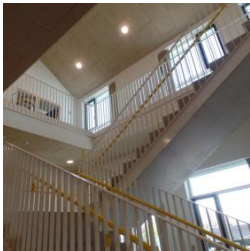

180
Leerlingen

Afbraak van de bestaande parochiezaal en de bestaande pastoriwoning voor een nieuwbouw van 1868 m² met klaslokalen, polyvalente ruimten en technische ruimten. Aanleg van omgevingswerken waarvan 102 m² overdekte speelplaats, 975 m² open speelplaats, 65 m² fietsenbergplaats en 78 m² andere niet genormeerde omgevingswerken.

Architect: DierendonckBlancke Architecten bvba.

Aannemer: Reynders B&I - Antwerpse Bouwwerken.

Algemene foto's



Scholen van Morgen is een publiek-private samenwerking (PPS) tussen AG Real Estate, BNP Paribas Fortis en de Vlaamse overheid.

2026 © Scholen van Morgen | |

Het programma **Scholen van Morgen**
wordt uitgevoerd door

