

BS Boom Park



Boom

© Tim Van de Velde |

Projectnummer	028-000.G
Adres	Van Lerijslaan 221, 2850 Boom
Onderwijskoepel	GO!
Aannemer THV	Strabag Belgium nv - Ed. Zublin AG
Specifieke Aannemer	Strabag
Architect	Areal Architecten

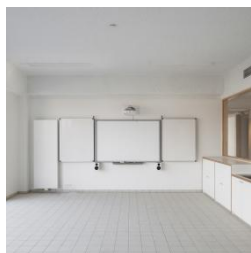
 In gebruik

2.020 m²
Oppervlakte

600
Leerlingen

De school Boom Park bezit nu een felgroene nieuwbouw met o.m. aangepaste leslokalen voor kleuter- en lagere school, refter en polyvalente ruimte, die verbonden zijn met een overdekte speelplaats en de bestaande gebouwen. Het nieuwe gebouw heeft het huidige kleutergebouw vervangen en ook 7 containerklassen die een tijdelijke oplossing boden aan het jarenlange plaatsgebrek van de school. Het project is een ontwerp van Areal Architecten en is uitgevoerd door STRABAG nv - Ed. Zublin AG.

Algemene foto's



Scholen van Morgen is een publiek-private samenwerking (PPS) tussen AG Real Estate, BNP Paribas Fortis en de Vlaamse overheid.

2026 © Scholen van Morgen | |

Het programma **Scholen van Morgen**
wordt uitgevoerd door

